

Schreiben

Josys Buchstabensuche II

Alpha-Level 1

Deckblatt

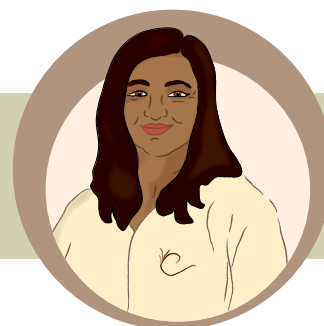
Kann-Beschreibungen

- 2.1.01 Kann buchstabierte einzelne Laute verschriftlichen
- 2.1.02 Kann lautierete einzelne Laute verschriftlichen
- 2.1.03 Kann Groß- und Kleinschreibung unterscheiden

Aufgabenmerkmale

Schriftelement:	Buchstaben, Silben, Wörter
Symbollänge:	Buchstabenzahl bis max. 5; max. zweisilbige Wörter
Phonemstufe 1: (Reuter-Liehr)	dauerhaft mitsprechbare Laut-Buchstabenverbindungen (Seife); Vokale: a, e, i, o, u; Konsonanten: m, n; Diphthonge: au, ei
Phonemstufe 2:	weiche Stoppkonsonanten zu Beginn einer Silbe: b, g, d (schwieriger Dauerkonsonant: h)
Gebräuchlichkeit:	GER A1 (+ vereinzelt A2); Bundesverband Alphabetisierung und Grundbildung (1200 wichtigste Wörter)
Strategie:	logographisch und alphabetisch

Josy hat noch ein paar Schreibaufgaben von Stefan. Während sie darauf wartet, dass die Waschmaschine fertig wäscht, übt sie weiter.



Schreiben

Josys Buchstabensuche II

Alpha-Level 1

Kursleiter/in



Gehen Sie mit dem/der TN das Beispiel durch und stellen Sie sicher, dass die Aufgabe richtig verstanden worden ist. Lesen Sie die Aufgabenstellung vor.

Achtung: Die ersten beiden Buchstaben müssen buchstabiert und die letzten beiden lautiert werden!

Aufgabenstellung



Welcher Buchstabe wird gesucht?

Bitte kreisen Sie zuerst den richtigen Buchstaben ein und schreiben Sie ihn dann in das freie Kästchen.

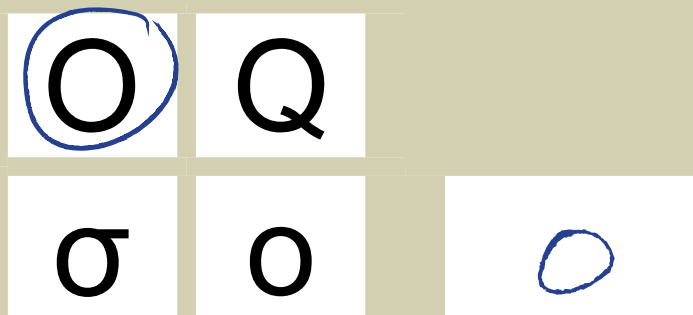
Beispiel



Kreisen Sie zur Veranschaulichung in der Beispielaufgabe des TN-Blattes zunächst das große „O“ ein und schreiben Sie es anschließend in das freie Kästchen.



Hier wird das große „O“ gesucht!



Schreiben

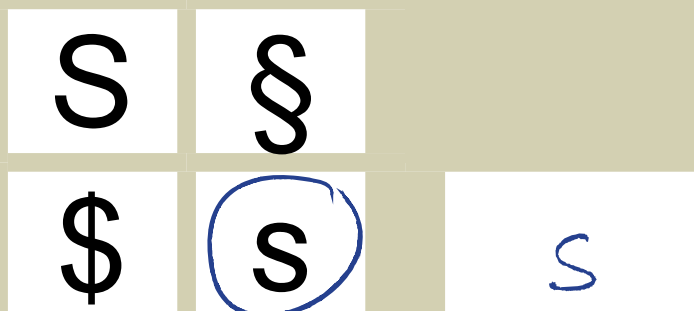
Josys Buchstabensuche II

Alpha-Level 1

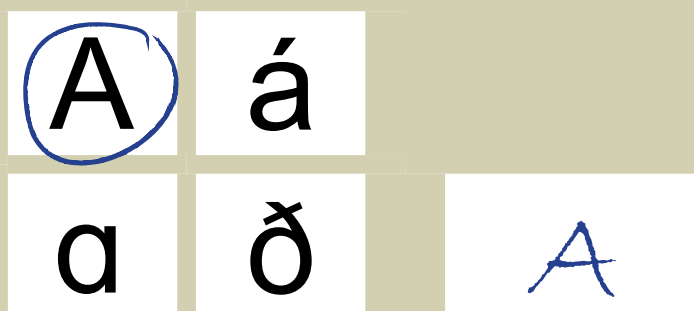
Kursleiter/in



Hier wird das kleine „s“ gesucht (buchstabieren)!



Hier wird das große „A“ gesucht (buchstabieren)!



Schreiben

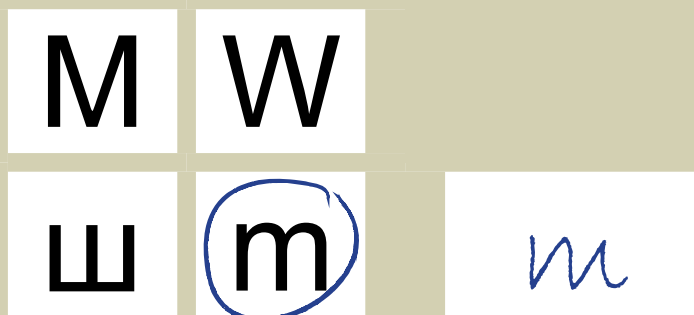
Josys Buchstabensuche II

Alpha-Level 1

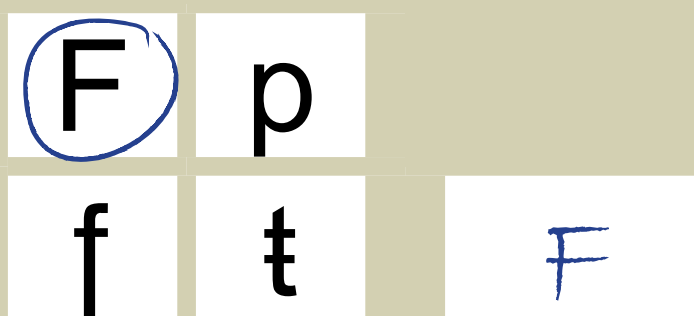
Kursleiter/in



Hier wird das kleine „m“ gesucht (lautieren)!



Hier wird das große „F“ gesucht (lautieren)!



Josys Buchstabensuche II



Welcher Buchstabe wird gesucht?

Bitte kreisen Sie zuerst den richtigen Buchstaben ein und schreiben Sie ihn dann in das freie Kästchen.



Beispiel

O	Q	
σ	o	



Josys Buchstabensuche II

S

§

\$

s

A

á

a

ǎ

M

W

ш

m

F

p

f

t



Schreiben

Auswertung – Josys Buchstabensuche II

Alpha-Level 1

Kursleiter/in

Auswertungstabellen

Kreuzen Sie bitte das entsprechende Feld rechts an, wenn die Schreibung der unten stehenden Beschreibung entspricht. Lassen Sie bitte das Feld frei, wenn kein Eintrag vorliegt, der Eintrag nicht lesbar ist oder etwas anderes eingetragen wurde.

Aufgabenstellung

	2.1.01	2.1.02	2.1.03
1a) „s“ (buchstabierte Laute)	<input type="checkbox"/>		
S/s wurde markiert/geschrieben			
1b) „s“ (Groß-/Kleinbuchstaben)			<input type="checkbox"/>
s wurde markiert			
2a) „A“ (buchstabierte Laute)	<input type="checkbox"/>		
A/a wurde markiert/geschrieben			
2b) „A“ (Groß-/Kleinbuchstaben)			<input type="checkbox"/>
A wurde markiert			
3a) „m“ (lautierte Laute)		<input type="checkbox"/>	
M/m wurde markiert/geschrieben			
3b) „m“ (Groß-/Kleinbuchstaben)			<input type="checkbox"/>
m wurde markiert			
4a) „F“ (lautierte Laute)		<input type="checkbox"/>	
F/f wurde markiert/geschrieben			

